

### NIVEAU DE RISQUE



### CHIFFRES CLES

VNI (cap.) au 31/07/2019 (en USD)

271.22

VNI (dis.) au 31/07/2019 (en USD)

126.93

Volume total du compartiment (en mio USD)

32.32

Rendements cumulés (sur 1 an)

1.98 %

Rendements cumulés (sur 3 ans)

3.53 %

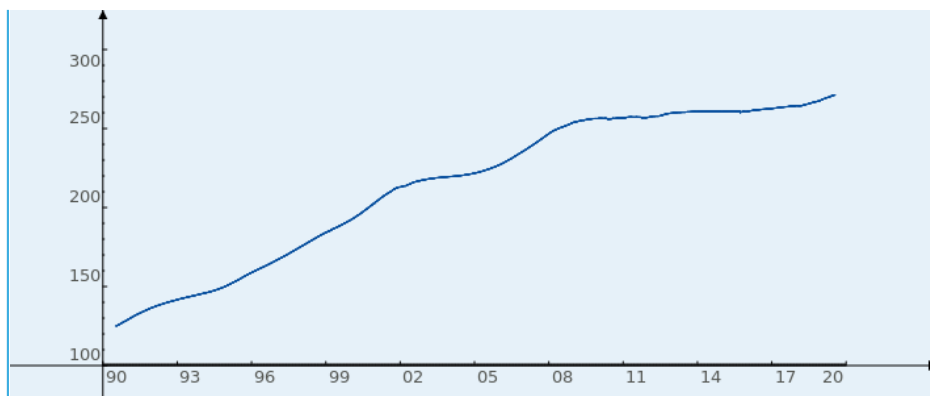
Rendements cumulés (sur 5 ans)

3.98 %

### CARACTÉRISTIQUES DU FONDS

Fonds	LUXCASH US-DOLLARS
VNI	271.22 USD
Devise de référence	USD
Date de lancement	16/07/1990
Calcul de la VNI	Journalier
Banque dépositaire	BCEE
ISIN (cap.)	LU0030614696
ISIN (dis.)	LU0030615404
Volume total du compartiment (en mio)	32.32 USD
Cut-off time	12:00 (GMT+1)

### EVOLUTION DES PRIX



### POLITIQUE D'INVESTISSEMENT

Le compartiment US-DOLLARS de la sicav monétaire LUXCASH investit ses avoirs d'une part en liquidités (comptes à terme) et d'autre part en papiers du marché monétaire (obligations se rapprochant de leur échéance finale), libellées en USD.

### RENDEMENTS CUMULES\*

YTD (02/01/2019)	1.22 %
sur 1 mois (01/07/2019)	0.10 %
sur 3 mois (30/04/2019)	0.49 %
sur 6 mois (31/01/2019)	0.99 %
sur 1 an (31/07/2018)	1.98 %
sur 3 ans (29/07/2016)	3.53 %
sur 5 ans (31/07/2014)	3.98 %
depuis la création (16/07/1990)	116.98 %

\* sur la base de la VNI des parts de capitalisation

### FRAIS

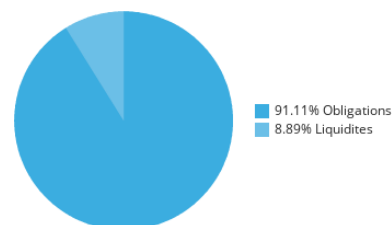
Frais d'entrée	0.10 %
Frais de sortie	0.00 %
<b>Frais prélevés par le fonds sur une année</b>	
Frais courants	CAP 0.75 % / DIS 0.79 %

### Frais prélevés par le fonds dans certaines circonstances

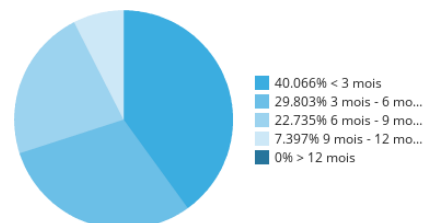
Commission de performances	Néant
----------------------------	-------

Les informations sur les frais sont dans notre brochure "Tarification des instruments financiers" disponible sur notre site [www.bcee.lu](http://www.bcee.lu) et en agence.

### VENTILATION DU PORTEFEUILLE AU 29/06/2019



### STRUCTURE DES ÉCHÉANCES AU 29/06/2019



## REMARQUES IMPORTANTES

Prière de noter que la distribution du fonds ci-dessus est uniquement autorisée au Luxembourg. Les actions des fonds de la gamme lux funds ne peuvent pas être vendues aux US Persons.

Toute souscription doit être effectuée sur base du prospectus d'émission du fonds, en vigueur au moment de la souscription, et du KIID (« Key Investor Information Document »), accompagnés du dernier rapport annuel ou du dernier rapport semestriel, si celui-ci est postérieur au rapport annuel.

Pour la détermination de l'application de la valeur nette d'inventaire (« VNI »), l'investisseur doit se référer à la cut-off time applicable pour le compartiment. Les ordres reçus avant la cut-off time du jour J sont exécutés sur base de la VNI du jour J+1 (jours ouvrables bancaires à Luxembourg), sauf pour les fonds de fonds où la VNI applicable est celle du jour J+2.

Les rendements historiques affichés ne constituent pas de garantie pour un accroissement similaire de la valeur à l'avenir. Des pertes de valeur ne peuvent pas être exclues et ne peuvent en aucun cas engager la responsabilité de la BCEE. Le rendement actuariel représente le rendement obtenu lors de la détention d'un portefeuille obligataire jusqu'à sa maturité.

Le niveau de risque a été déterminé sur base de la performance historique des 5 dernières années et ne saurait être considéré comme un indicateur fiable du profil de risque futur du compartiment. Il représente le risque de fluctuation de la valeur nette d'inventaire par action, et est susceptible de changer au cours du temps. Le niveau 1 représente le risque le plus faible, le niveau 7 le risque le plus élevé. Plus le risque est élevé, plus l'horizon d'investissement recommandé est long. Pour le détail des risques encourus, prière de consulter le KIID.

Les frais d'entrée et de sortie appliqués sont ceux renseignés dans le prospectus d'émission. Les frais réels applicables peuvent être consultés dans notre brochure « Tarification des instruments financiers » disponible sur notre site [www.bcee.lu](http://www.bcee.lu) et en agence BCEE.

Les données fiscales concernant le fonds sont disponibles sur le site [www.luxfunds.lu](http://www.luxfunds.lu) et en agence BCEE. Il est recommandé aux investisseurs de consulter leurs propres conseillers juridiques et fiscaux avant d'investir dans le fonds.

Le présent document sert purement à titre d'information et ne peut être considéré comme conseil juridique, fiscal ou d'investissement.